



COLDWELL BANKER  
PARTNERS

Coldwell Banker Partners  
Via Talucchi, 2 - 10143 Torino  
P.IVA e C.F.: 05926750018  
Tel.: (+39) 011 387880

# Appartamento in Affitto a Torino – Zona: Centro

📍 Via Mazzini, Torino, 10123 (TO)

738€



## Informazioni di contatto



Coldwell Banker Partners  
**Monica Bertola**

Telefono: 3358363123  
Mobile: 335-8363123  
Email: [monica.bertola@cbitaly.it](mailto:monica.bertola@cbitaly.it)

# Descrizione

Nel cuore di Torino, nella centralissima V. Mazzini, di fronte al Conservatorio, in posizione strategica poiché a cinque minuti a piedi dalla stazione di Porta Nuova, dalla Metropolitana e dal bel parco del Valentino, al secondo piano con ascensore appartamento vuoto composto in grande ingresso che può fungere anche da soggiorno, grande camera con soffitto affrescato con accesso sia dall'ampio ingresso che dalla cucina, due camere da letto di cui una esclusivamente singola, cucinotta non abitabile e bagno (con finestra sul vano scale e boiler elettrico per l'acqua calda).

L'appartamento viene locato privo di arredi ad esclusione, volendo, dei pochi arredi presenti in cucina, della lavatrice e della lavastoviglie.

Il piano cottura dovrà necessariamente essere ad induzione essendo stato tolto il gas.

Infissi nuovi.

L'appartamento, molto luminoso, gode di doppia esposizione con un affaccio su V. San Francesco da Paola dove ha un balconcino ed uno lato cortile dove ha un altro balcone (ballatoio di passaggio) con gradevole vista sull'ampio cortile.

Disponibile immediatamente, le spese condominiali mensili sono di € 87,00 cui va aggiunta l'acqua, contabilizzata a persona, per un importo annuale, a persona, di € 143,00, mentre il riscaldamento è centralizzato con valvole e contabilizzatori con un consuntivo relativo alla stagione passata di € 1.700,00.

Contratto concordato 6 + 2 con cedolare secca.

## Dettagli



ID proprietà: CBI131-1023-1906



Superficie: 122.00 m<sup>2</sup>



Locali: 5



Bagni: 1



Classe Energetica: F EP glnr: 340.21 kwh/m<sup>2</sup>



Camere da letto: 3

## Caratteristiche dell'immobile



Piano: 2 / 3



Stato di Conservazione: **Buono**



Superficie: 122.00 m<sup>2</sup>



Locali: 5



Camere da letto: 3

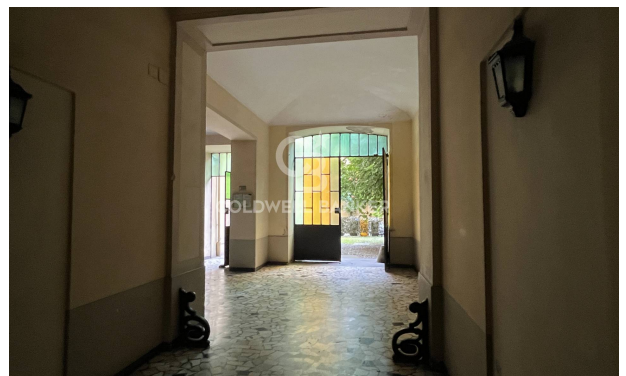
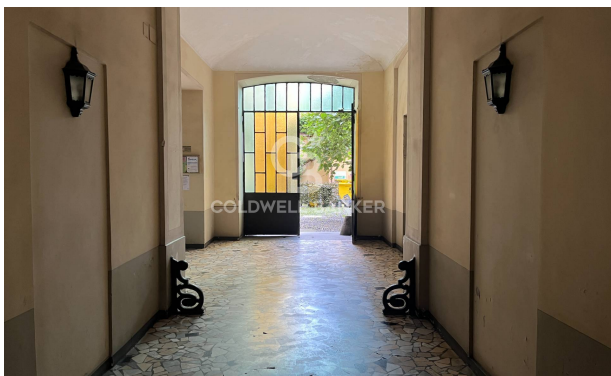


Bagni: 1



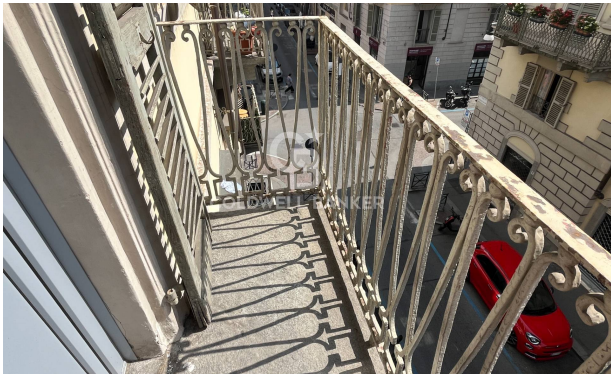
Posizione: **Centrale**

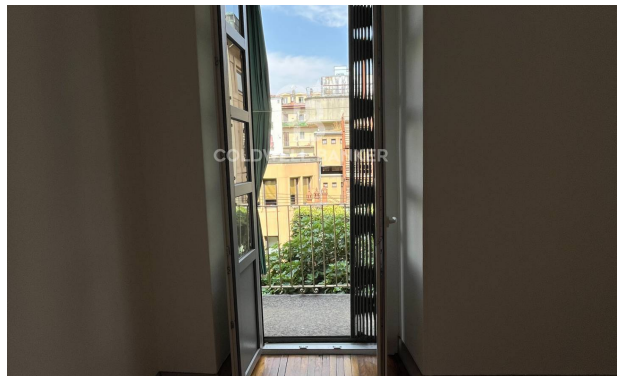
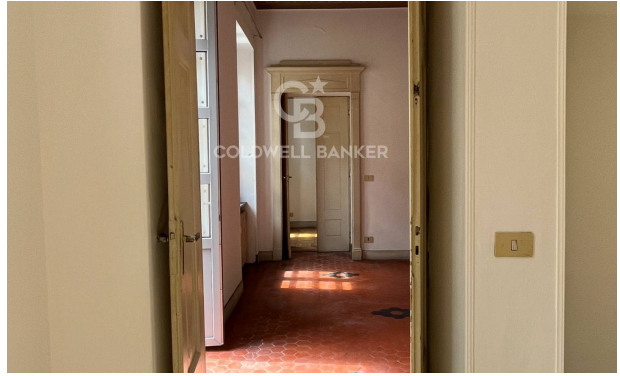
# Immagini



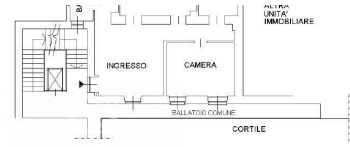












**PIANTA PIANO SOTTERRANEO**

H = 3.00 mt

